

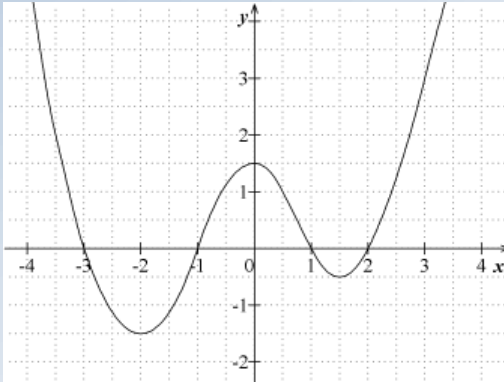
Série 1

(1) Convertir 12 cL en L.

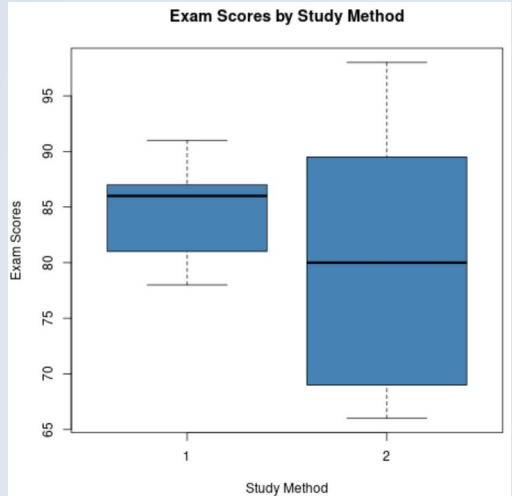
(2) Le prix d'une écharpe passe de 20 € à 25 €.

Son prix a donc augmenté de ... %.

(3) Résoudre graphiquement $f(x) = 1,5$.



(4) 25 % des étudiants suivant la 1^e méthode ont obtenu à l'examen plus de



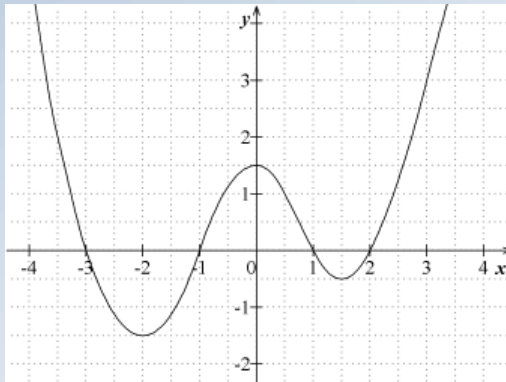
Série 2

(1) Convertir 20 m^3 en L.

(2) Le prix d'une écharpe passe de 25 € à 20 €.

Cela signifie qu'il a diminué de ... %.

(3) Résoudre graphiquement $f(x) < 0$.



(4) 75 % des étudiants suivant la 2^e méthode ont obtenu à l'examen plus de

